



rebel to leader

Een carrière bij Atos?

Investeer jij in jezelf.

Dan investeert Atos in jou!

Atos

Inhoud

Jezelf ontwikkelen?	3	Verantwoord ondernemen	14
Over Atos	4	Onze Commitments	14
Visie	5	Well being @work	15
Sectoren	6	Ambitie	15
Klanten	7	Focusgebieden	15
Wist je dat Atos ...	8	Concrete resultaten en ontwikkelingen in Nederland	15
Winterspelen in Vancouver 2010	8	Onze arbeidsvoorwaarden	16
Strategische partners	9	Bonusregeling of resultaatafhankelijke beloning	16
Geografische spreiding	10	Eindejaarsuitkering	16
Service lines	11	Flexibele arbeidstijden	16
Opleiding en ontwikkeling	12	Vaste maandelijkse onkostenvergoeding	16
Performance Management Cyclus	12	Keuzesysteem	16
Atos University	12	Mobiele telefoon	16
Atos Career Desk	12	Mobiliteit/vervoer	16
		Vakantiedagen	17
		Diverse verlofsoorten	17
		Zorgverzekering/WIA hiaatverzekering	18
		Pensioenfonds Atos	18
		Arbeidsongeschiktheid/overlijden	18

Jezelf ontwikkelen?

Kies voor Atos!
Met 74.000 collega's wereldwijd zijn we voor de meest uitdagende projecten kind aan huis bij veel toonaangevende multinationals en overheidsinstellingen.

Partnerships met vooraanstaande leveranciers en een niet aflatende drang tot innovatie, geven Atos een voortrekkersrol op het gebied van IT en Business Consultancy. Met elkaar werken we aan maatwerkoplossingen van topkwaliteit.

Die oplossingen kunnen alleen bedacht worden door professionals met flair, frisse ideeën en vernieuwende gezichtspunten. Kan jij ons helpen om de beste oplossingen te realiseren? Dan investeren we graag in jou! Met elkaar brengen we het beste in je naar boven!



Over Atos

Technologie met menselijk inzicht.

Het IT-landschap verandert sneller dan ooit. Verandering is een wezenlijk kenmerk van onze bedrijfsvoering.

Door de combinatie van Atos Origin en Siemens IT Solutions zijn we een unieke speler op de IT-markt geworden.

Wij zijn de onbetwiste leider in infrastructurele management services en een grote speler in bedrijfskritische IT-oplossingen. We bieden cloud-services, hi-tech transactiediensten en slimme oplossingen voor de energie-industrie. De alom aanwezige passie voor technologie binnen ons bedrijf leidt tot nieuwe innovaties en zo banen we de weg voor onze visie, namelijk een duurzame toekomst waar we samen aan werken. Wij stellen klanten in staat hun visie om te zetten in resultaten door de toepassing van Consulting & Technology Services, Systems Integration, Managed Services, Hi-Tech Transactional Services.

Onze solide achtergrond is Europees maar ons vizier is op de hele wereld gericht. Onze hoge kwaliteit IT-oplossingen en outsourcing services zijn breed en omvatten alles van A tot Z. En we blijven betrokken bij alles, van het ontwerp tot en met de uitvoering en het beheer.

Onze benadering vatten we samen met de woorden "Powering Progress". Vandaag schrijven we samen geschiedenis. Dat is onze gezamenlijke visie en dat is waar Atos voor staat. En wat ons betreft is het de beste manier om het proces te beschrijven waarbij we met een gezamenlijke visie beginnen en die visie tot leven brengen. De toekomst begint nu. Samen kunnen we die vormgeven.

Onze waarden

Our Shared Values - From Words to Ways of Working

In de zakenwereld weet iedereen hoe belangrijk het is om waarde te creëren, te vergroten en ter discussie te stellen. Ook bij Atos bespreken we waarden en hoe we daarnaar leven.

Het gaat bij ons niet om loze woorden en slogans. Wij geloven dat waarden essentieel zijn om goed zaken te doen. Als we allemaal volgens deze waarden leven, treden we onze relaties, klanten, collega's en aandeelhouders als één Atos tegemoet. Dus neem even de tijd om te bedenken hoe u deze waarden in uw dagelijkse werkzaamheden kunt toepassen.

Verantwoordelijkheid

We geloven in verantwoordelijkheid. Onze klanten stellen ons vragen en wij beantwoorden ze. Zo zit het. We nemen verantwoordelijkheid van A tot Z. We leveren wat we beloven en schuiven de verantwoordelijkheid niet op anderen af. We leggen verantwoording af aan onze klanten en collega's voor het resultaat.

Vertrouwen

We geloven in vertrouwen en teamgeest en hechten daar grote waarde aan.

Dit betekent dat we altijd transparant en integer optreden en wederzijds respect tonen. We stimuleren open en eerlijke feedback.

Operationele concurrentie

We geloven oprecht in operationele concurrentie. We streven er dagelijks naar om waarde toe te voegen en optimaal te presteren. We doen dit

door vlot, strak en proactief te werken en door altijd te kijken naar manieren om de dingen beter, sneller, goedkoper en krachtiger te doen.

Service

We geloven in dienstbaarheid. We werken samen met onze klanten om hun activiteiten echt te begrijpen. We spelen in op hun behoeften en verwachtingen om een duurzaam partnerschap op te bouwen. We zijn proactief, reageren snel, bieden oplossingen en vragen om feedback. We bevorderen een "can-do" houding en een gezonde teamgeest.

Innovatie

We geloven in innovatie. Het houdt ons scherp. Positief. Creatief. Enthousiast. Het geeft ons net dat beetje meer. We zijn blij met frisse ideeën en inventieve oplossingen. Het houdt ons in beweging, op zoek naar verbetering en nieuwe uitdagingen.

Sociaal welzijn

We geloven in sociaal welzijn. We nemen onze verantwoordelijkheid om de leefomstandigheden in de maatschappij duurzaam te verbeteren. We respecteren en steunen elkaar als mens en zijn ons altijd bewust van de gevolgen van ons handelen voor anderen. We willen een omgeving creëren waarin we allen ons potentieel en onze doelstellingen kunnen bereiken.

Excellentie

Dit alles komt erop neer dat we in excellentie geloven. We hanteren de hoogste normen bij alles wat we doen, richten ons op resultaten, handelen met ambitie. Hierdoor trekken we de beste mensen aan. De beste zijn betekent een concurrentievoorsprong voor onszelf als mens en als bedrijf.

Visie



Innovatie

Het is onze taak om vooruit te denken en bedrijven door vernieuwing vooruit te helpen. Informatietechnologie maakt die vernieuwing vaak - versneld - mogelijk.



Duurzaamheid

Het is onze uitdaging om bedrijven te laten zien dat economisch herstel, groei en duurzaamheid elkaar niet uitsluiten, maar in elkaars verlengde liggen.



Vlekkeloze uitvoering

Het creëren van daadwerkelijke toegevoegde waarde zit voor ons in de oplossingen die we bedenken, maar vooral ook in de manier waarop we onze beloftes waarmaken.



Klantwaarde

Wij willen onze klanten dienstverlening leveren die voor hen het verschil maakt. Dat is de kern van onze vierde pijler: het leveren van klantwaarde..

Sectoren

De essentie van operational excellence bij Atos is het leveren van een end-to-end dienstverlening in alle sectoren. Door innovatieve oplossingen en best practices van onze partners te integreren bieden we toegevoegde waarde voor onze klanten nu en in de toekomst.

**Public Sector,
Healthcare &
Transport**

**Financial
Services**

**Manufacturing,
Retail &
Services**

**Energy &
Utilities**

**Tele-
communications,
Media & Techno-
logy**

Klanten

Een kleine selectie uit ons klantenbestand

- ▶ ABN AMRO
- ▶ Achmea
- ▶ Ahold
- ▶ Air France
- ▶ ASML
- ▶ Canon
- ▶ Daf
- ▶ DSM
- ▶ Essent
- ▶ ING
- ▶ KPN
- ▶ Nuon
- ▶ NXP
- ▶ Océ
- ▶ Philips
- ▶ Rabobank
- ▶ Randstad
- ▶ Rijksoverheid
- ▶ Shell
- ▶ T-Mobile
- ▶ Telegraaf
- ▶ TNT
- ▶ Ziggo

Wist je dat Atos ...

▶ ...na de integratie met Siemens de op één na grootste IT-dienstverlener is in Europa?

▶ ...genoteerd staat aan de Paris Eurolist Market?

▶ ...ruim 74.000 medewerkers in dienst heeft, die voornamelijk werkzaam zijn in Europa, maar ook in de Verenigde Staten, China en India?

▶ ...om de uitstoot van broeikasgassen afkomstig uit haar 50 datacenters te beperken de Europese Gedragscode voor Energy Efficiency in Datacenters implementeert met de ambitie haar milieuprestaties te verbeteren?

▶ ...een wetenschappelijke denktank heeft opgericht die uit meer dan 50 wetenschappelijke toptalenten bestaat met als doel het belang van innovatie in de dynamische markt voor IT-dienstverlening te benadrukken? Daarnaast onderscheidt zij zich door een proactieve aanpak om nieuwe technologische ontwikkelingen te identificeren en hierop te anticiperen.

▶ ...de wedstrijdresultaten van de Olympische Spelen in 0,3 seconden over de hele wereld verspreidt?

▶ ...op de Olympische Spelen in Londen 2012 wederom een IT-prestatie van formaat neerzet.

Winterspelen in Vancouver 2010

Atos is sinds 2002 de wereldwijde IT-partner van het Internationaal Olympisch Comité (IOC). We hebben ook in 2010 met succes gezorgd voor een vlekkeloze IT-prestatie tijdens de Olympische Winterspelen in Vancouver. Atos heeft haar taak volbracht met het ontwerpen, integreren, beheren en beveiligen van zestien verschillende IT-systemen die nodig waren voor het beheer van de Olympische Spelen en voor het bekendmaken van de wedstrijduitslagen aan ruim drie miljard toeschouwers over de hele wereld.

Het IT-team van Atos heeft:

▶ de IT-infrastructuur ontworpen om de uitslagen in minder dan 0,3 seconden te kunnen versturen naar 3,5 miljard kijkers over de hele wereld;

▶ meer dan 7 miljoen berichten met wedstrijdgegevens veilig afgeleverd bij internationale media en persbureaus over de hele wereld, driemaal het aantal van Turijn;

▶ informatie over het evenement geleverd aan 300 omroepen en ruim 100 websites in meer dan 20 landen;

▶ verslaggeving en informatie rond de uitslagen verzorgd voor 24.000 uur coverage, ongeveer 47 procent meer dan tijdens de Winterspelen van 2006 in Turijn;

▶ dagelijks bijna 9 miljoen events verzameld en doorgelicht om mogelijke veiligheidsrisico's voor de IT-systemen van de Olympische Spelen te achterhalen.

“In de wereld van vandaag verwachten mensen altijd onmiddellijk informatie over evenementen en uitslagen. Atos, onze IT-partner, is het brein achter de informatie-technologie rond de Olympische Spelen. Nogmaals, zij hebben deze systemen vlekkeloos laten lopen, waardoor we miljoenen mensen méér dan ooit tevoren konden voorzien van informatie, en op nieuwe manieren”.

Jacques Rogge, voorzitter van het IOC

Strategische partners

Atos biedt een partner-ecosysteem gebaseerd op state-of-the-art technologie voor een superieure toegevoegde waarde voor onze klanten.

Wij werken nauw samen met gerenommeerde organisaties van wereldklasse op het terrein van software, infrastructuur en consulting om ons unieke portfolio te versterken. Door de expertise van deze toonaangevende bedrijven in te zetten, kunnen wij ons volledig richten op de bedrijfsgroei van onze klanten. De complete, intelligente integratie van partneroplossingen en -services vormt een versteviging en aanvulling van onze belangrijkste kwaliteiten om uw productiviteit te maximaliseren.



EMC-core technologie op grote schaal om klanten te voorzien van robuuste en betrouwbare infrastructuren en diensten.



Leveren van oplossingen die onze klanten helpt inkomsten te verhogen, kosten te verlagen en de effectiviteit te verbeteren.



Oplossingen voor Mainframe, Unix en Intel-servers en de bijbehorende software en storage technologieën.



Het opstellen van nieuw en/of remote management en security via Intel® vPro™-technologie.



De combinatie van adaptieve en innovatieve oplossingen voor anticiperen op en zich aanpassen aan zakelijke evoluties.



De industrie's beste diensten en technologieën voor Identiteit-en toegangsbeheer.



Oplossingen voor ontwerp, bouw en gebruik van Oracle-gebaseerde enterprise-systemen en de bij behorende ondersteunde processen.



Wij zijn een SAP Global Services & Hosting Partner en lid van het SAP NetWeaver Partnership Initiative.

Geografische spreiding



Service lines

Atos Consulting & Technology services - Bedrijfstransformatie door innovatie met IT

Atos Consulting & Technology Services ondersteunt opdrachtgevers bij het leveren van innovatie aan hun klanten, bij het verlagen van kosten en het verhogen van de effectiviteit door optimaal gebruik te maken van IT. Met meer dan 5000 experts leveren wij advies en expertise zodat onze klanten hun processen en projecten perfect kunnen beheren. Omdat onze klanten de geleverde resources in eigen beheer krijgen, kunnen ze deze naar wens afstemmen op hun organisatie en behouden ze de controle over hun bedrijfsmiddelen en systemen. Onze drie uitgangspunten: Business Innovation, Operational Excellence en IT Leadership bieden diverse kosteneffectieve en innovatieve oplossingen, toegesneden op iedere sector.

In tegenstelling tot de andere, nationaal georiënteerde service lines, kent Technology Services een transparante en slagvaardige regionale structuur, waarbij we het belangrijk vinden dat onze medewerkers zich thuis kunnen voelen in een niet al te groot organisatieonderdeel. De

Systems Integration - Naadloze integratie van bedrijfssystemen

We beschikken over een uitgebreid assortiment oplossingen voor systeemintegratie die onze klanten een toegevoegde waarde bieden en tot meer groei en winst leiden. Ons geoptimaliseerde leveringsmodel staat garant voor kwaliteit, schaalbaarheid, voorspelbaarheid en flexibiliteit tegen een lage prijs, en we zijn wereldwijd vertegenwoordigd. We blijven ons bestaande assortiment aanpassen om aan de toenemende vraag naar Software-as-a-Service te kunnen voldoen.

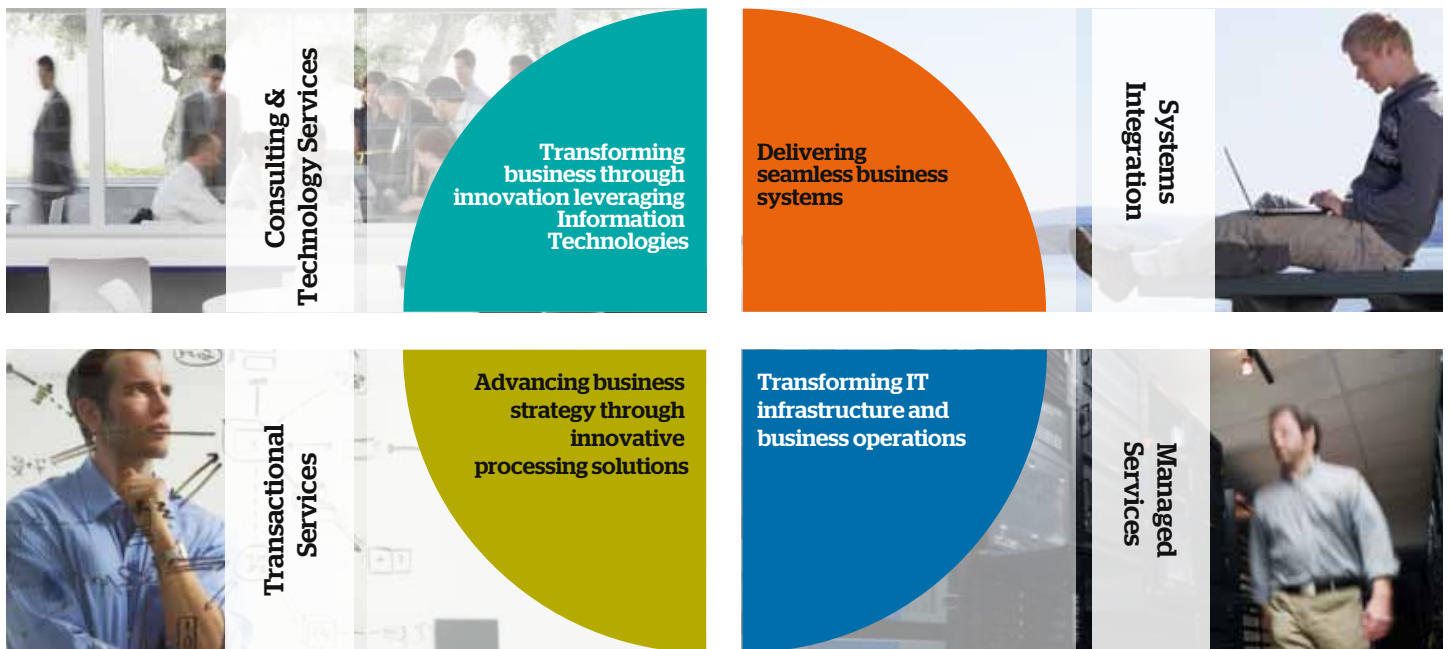
Hi-Tech Transactional Services - Geavanceerdere bedrijfsstrategie door innovatieve transactieoplossingen

Atos Worldline is de Europese nummer 1 in betalingsdiensten. Wij zijn gespecialiseerd in elektronische betalingsdiensten (uitgifte, aankoop, betalingsoplossingen en verwerking met of zonder card), eServices voor

klanten, burgers, gemeenten en financiële markten. Met Atos World Grid richten wij ons op slimme energie-oplossingen voor productie, transport, distributie en retail. Om zuiniger met energie om te gaan, de duurzaamheid te verhogen en tegelijkertijd betere prestaties te kunnen leveren.

Managed Services - Transformatie van IT-infrastructuur en bedrijfsprocessen

Als onbetwist leider op het gebied van Managed Services zijn wij een van de weinige bedrijven die alle onderdelen - ontwerp, bouw en uitvoering - voor een complete outsourcingoplossing kunnen leveren. Wij beheren en transformeren alle IT-diensten van onze klanten, waaronder het beheer van hun complete informatie- en dataverwerkingsystemen.



Opleiding en ontwikkeling

We zorgen er voor dat je je kunt richten op dat waar je goed in bent en op dat waar je nog beter in wilt worden.

Om proactief te kunnen inspelen op ontwikkelingen in ons ICT-vak, zowel op technisch als op functioneel gebied, stimuleert Atos haar management en medewerkers om hun kennis en vaardigheden continu te blijven ontwikkelen. Onze medewerkers dienen daarin ook hun eigen verantwoordelijkheid te nemen door in het Individueel Ontwikkeling Plan (IOP) af te spreken hoe zij gaan inspelen op de ontwikkelingen in ons vakgebied, en hoe Atos hen daarbij zal ondersteunen. Opleidingen vinden doorgaans in werktijd plaats maar kunnen, afhankelijk van het cursusrooster van het opleidingsinstituut, ook (deels) in de avonden plaatsvinden.

Performance Management Cyclus

Jaarlijks doorloop je met je manager een cyclus waarin je je ontwikkeling bespreekt. Aan het begin van het jaar stel je je Individueel Ontwikkel Plan op. Je bepaalt je ontwikkeldoelstellingen en opleidingsbehoefte. Het betreft hier zowel je vakinhoudelijke ontwikkeling, als je vaardigheden. Halverwege het jaar evalueer je je ontwikkeling met jouw manager en aan het einde van het jaar gebeurt dit weer in de vorm van een beoordelingsgesprek. De resultaten van het beoordelingsgesprek bepalen jouw salarisverhoging en eventuele promotie.

Onze ICT-functies zijn geclassificeerd in een functiematrix op basis van internationaal gedefinieerde capaciteiten (Global Capability Model, GCM). Binnen deze functiematrix zijn groeipaden gedefinieerd, zowel verticaal (niveau) als horizontaal (functiegebied). Tijdens het regelmatige overleg tussen medewerker en manager over het IOP worden de ontwikkelingsmogelijkheden besproken aan de hand van deze groeipaden. De groeipaden, de functiematrix, de functie-eisen en de opleidingsmogelijkheden zijn voor onze medewerkers online beschikbaar op het intranet van Atos.

Atos University

Een rijke bron van ontwikkelkansen is de virtuele Atos University. In dit wereldwijde resource center zijn alle trainings- en ontwikkelingsresources samengebracht. De Atos University biedt advies en helpt je om cursussen en trainingsprogramma's bij elkaar te zoeken.

Met de Atos University kun je - ondersteund door je managers - zelf invulling geven aan je eigen ontwikkeling. De aangeboden opleidingen omvatten leidinggevende, commerciële en functionele kwaliteiten en ontwikkelkansen. e-Learning vormt een wezenlijk onderdeel van de Atos University. De gemengde leerstrategie van Atos omvat een wereldwijd e-Learning-programma. Hierdoor heb je voortdurend optimale toegang tot trainingen.



Atos Career Desk

De Atos Career Desk helpt je bij het optimaal ontwikkelen en benutten van je ambities en talenten binnen Atos. De Atos Career Desk adviseert en geeft inzicht in jouw interne loopbaanmogelijkheden. Je kunt er voor de volgende vragen terecht:

- ▶ **Welke loopbaanmogelijkheden zijn er voor mij bij Atos?**
- ▶ **Wat is een goede volgende stap voor mij?**
- ▶ **Welke vacatures passen in mijn volgende loopbaanstap?**
- ▶ **Atos heeft diverse interne loopbaanmogelijkheden. Heel veel is mogelijk.**
- ▶ **Een overstap binnen of buiten de divisie waar je werkzaam bent.**
- ▶ **Verdergaan in een (geheel) andere functie.**

Jaarlijks stromen ongeveer 400 medewerkers op eigen initiatief op deze manier intern door!

Wij geloven dat het succes van onze onderneming afhankelijk is van de inzet van bekwame en gemotiveerde medewerkers.



Verantwoord ondernemen

Wij delen de overtuiging dat verantwoord ondernemen verankerd dient te zijn in de genen van de organisatie. Het is een thema dat omarmd moet worden door zowel medewerkers en klanten als leveranciers, partners en investeerders. Verantwoord ondernemen kan nieuwe mogelijkheden creëren door innovatie en tegelijkertijd een waardevolle bijdrage leveren aan het tegengaan van de klimaatverandering en het beperken van de gevolgen hiervan voor onze planeet.

Dit betekent dat alles wat we doen in lijn moet zijn met onze normen en waarden en dat we verantwoord handelen als het gaat om business (Profit), mensen (People) en milieu (Planet).

Atos heeft een global Corporate Responsibility Programma geïmplementeerd, dat ons hierbij ondersteunt.

Ons wereldwijde motto:
“Profit is important, so is Sustainable business”
“That’s why we do both.”

ICT is wereldwijd verantwoordelijk voor 2% van de CO₂-uitstoot. Als grote ICT dienstverlener nemen wij onze verantwoordelijkheid zeer serieus. We verlenen onze diensten op een verantwoorde manier. En we helpen onze klanten om steeds verantwoord en milieuvriendelijker te opereren. Met dit laatste hopen we de overige 98% aan CO₂ uitstoot te verminderen.

Onze Commitments

Wij hebben ons gecommitteerd om de mogelijkheden van verantwoord ondernemen maximaal te benutten en klanten te ondersteunen in hun weg naar ‘environmental excellence’ en heeft zich hiertoe verbonden aan o.a. de volgende doelstellingen:

► **Atos is zich bewust van en voldoet aan de duurzaamheidsregels van de EG en aan de best practices van de bedrijfssectoren op dit gebied;**

► **Wij zijn een actieve partner van belangrijke globale initiatieven op het gebied van duurzaamheid;**

► **Atos ontwikkelt een innovatieve dienstenportfolio op het gebied van duurzaamheid en groene IT en brengt deze naar de markt;**

► **Wij helpen onze klanten om hun milieubelasting terug te dringen en om duurzamer te worden.**

In 2008 heeft Atos een global initiatief gelanceerd dat erop gericht is om een aantal organisatieveranderingen, die wij belangrijk vinden, versneld door te voeren. Daarnaast hebben wij in Nederland ons gecommitteerd aan de MeerJarenAfspraak (MJA) voor energie-efficiency. Deze heeft als doel 30% energie-efficiëntie te realiseren over een periode van vijftien jaar.

Well being @work

Eind 2009 is vanuit Atos Global het initiatief Well Being at Work gestart. Een wereldwijd initiatief dat zijn weerslag krijgt binnen onze landen-organisatie.

Ambitie

Wij willen behoren tot de top werkgevers. Het is onze ambitie om de beste talenten aan te trekken en hen te stimuleren in hun persoonlijke ontwikkeling. Hierbij zal het Nieuwe Werken verder doorgevoerd worden in de organisatie, door vernieuwde vormen van samenwerken, daarbij ondersteund door intensief gebruik van nieuwe technologieën.

Focusgebieden

Alle collega's kunnen ideeën aandragen om deze nieuwe vormen van werken en samenwerken verder vorm te geven. Via FISH (Fresh Ideas Start Here) kunnen collega's wereldwijd hun ideeën insturen. Vanuit deze ideeën worden de belangrijkste topics gedefinieerd. In het onderstaande plaatje zijn deze benoemd. Per land kan de aandacht voor bepaalde focusgebieden verschillen, afhankelijk de plaatselijke situatie en behoefte.

Bij het vertalen van de ideeën wordt, waar mogelijk, gebruik gemaakt van initiatieven (Best Practices) die eerder in de verschillende landen opgestart zijn. Zo maken we wereldwijd gebruik van elkaars kennis en ervaring.

Concrete resultaten en ontwikkelingen in Nederland

In Nederland zie je de resultaten van Well Being @ Work op verschillende gebieden terug. Een paar voorbeelden hiervan zijn:

▶ **Work/Life balance:** Gebruik van nieuwe technologische mogelijkheden om plaatsafhankelijk te kunnen werken worden uitgerold binnen de organisatie. Een voorbeeld hiervan is het uitrollen van Office Communicator, een tool waarmee collega's plaatsafhankelijk kunnen samenwerken met behulp van Chat, online vergaderen en video conferencing. Hierdoor wordt het aantal reisbewegingen beperkt, wat zowel voor het milieu als voor de werk/privé balans positief resultaat oplevert.

▶ **Management 2.0:** Het Nieuwe Werken vraagt om andere vormen van leidinggeven. Via het programma Management 2.0 worden managers binnen de organisatie hier op voorbereid.

▶ **Career development:** naast uitgebreide opleidingsfaciliteiten (ook online) is er een netwerk van coaches binnen de organisatie actief. Een coach kan je helpen je ontwikkeling en carrière verder vorm te geven.



Onze arbeidsvoorwaarden

De inzet en prestaties van onze medewerkers zijn de sleutel tot het succes van Atos. Met een marktgericht en flexibel arbeidsvoorwaardenpakket trekken wij de beste medewerkers aan, motiveren wij ze en behouden wij ze voor Atos.

Highlights

- ▶ Bonusregeling of resultaatafhankelijke beloning
- ▶ In december: Eindejaarsuitkering
- ▶ Flexibele arbeidstijden. Meeruren kunnen gecompenseerd worden in geld of tijd
- ▶ Vaste maandelijkse onkostenvergoeding
- ▶ Keuzesysteem (gebaseerd op systeem van “Bronnen” en “Doelen”)

“Bronnen”

- ▶ Vakantiedagen
- ▶ Salaris
- ▶ Vakantiegeld
- ▶ Eindejaarsuitkering
- ▶ Diverse toeslagen



“Doelen”

- ▶ Geld
- ▶ Vakantiedagen (extra)
- ▶ Pensioen (extra)
- ▶ Langdurig verlof
- ▶ Fietsenplan

▶ Mobiele telefoon

▶ Mobiliteit/vervoer

▶ Mobiele medewerker:

- ▶ Lease-auto
- ▶ Alternatief vervoersbudget (per 12 maanden):
 - ▶ Maandelijkse declaraties
 - ▶ Vast maandelijks bedrag
- ▶ Mobility Card:
 - ▶ Trein; treintaxi; taxi (in combinatie met treinreis); OV-fiets; P + R parkeerter

▶ Niet-mobiele medewerker:

- ▶ Vaste woon-werkvergoeding o.b.v. Max. 30 km enkele reis à 14 cent/km
- ▶ OV-kaart als alternatief mogelijk



▶ **Vakantiedagen (o.b.v. een 40-urige werkweek)**

- ▶ Jaarrecht vakantiedagen 29 dagen;
- ▶ Extra mogelijkheden:
 - ▶ Kopen van vakantiedagen (2 à 100% + 3 à 150%) of;
 - ▶ Verkopen van vakantiedagen (5 à 150%);
 - ▶ Kopen en Verkopen van vakantiedagen in 1 jaar gaat NIET samen!

▶ **Diverse verlofsoorten (o.b.v. een 40-urige werkweek)**

▶ **Bijzonder verlof (enkele voorbeelden):**

- ▶ Huwelijk medewerker 2 dagen;
- ▶ Bevalling van partner max 2 dagen;
- ▶ Huwelijk van ouder, kind, broer 1 dag;
- ▶ Verhuizing medewerker 2 dagen (max 1x/jaar).

▶ **Verlofregelingen:**

- ▶ Ouderschapsverlof max. 1040 uur per kind;
- ▶ Kortdurend zorgverlof max 80 uur per jaar;
- ▶ Langdurend zorgverlof max 240 uur per jaar;
- ▶ Zwangerschaps-/bevallingsverlof 16 weken;
- ▶ Adoptieverlof 4 weken;
- ▶ Onbetaald verlof;
- ▶ Langdurig verlof max. 3 maanden, eens per 5 jaar.



▶ **Zorgverzekering/WIA hiaatverzekering**

- ▶ IAK Basisverzekering met diverse aanvullende pakketten;
- ▶ Diverse werknemersverzekeringen zoals WIA hiaatverzekering.

▶ **Pensioenfonds Atos**

- ▶ Middellood regeling (verplicht) & Beschikbare Premie regeling (vrijwillig);
- ▶ Nabestaandepensioen (verzekering);
- ▶ Pensioenrichtleeftijd is (nog) 65 jaar. Vanaf 60 jaar met pensioen is mogelijk;
- ▶ Toetreding vanaf datum in dienst, geen leeftijdsgrens.

Meer info op de website: <http://www.pensioenfonds.nl.atosorigin.com>

▶ **Arbeidsongeschiktheid/overlijden**

- ▶ Bij langdurige ziekte:
 - ▶ Plan van Aanpak volgens Wet Poortwachter:
 - ▶ Tevens re-integratie verantwoordelijkheid bij medewerker;
 - ▶ Loondoorbetaling:
 - ▶ 6 maanden 100%, dan 6 maanden 90%, dan 12 maanden 75%;
- ▶ Bij overlijden tijdens het dienstverband met Atos wordt aan de nabestaande een kapitaalsuitkering ineens gedaan ter grootte van 1 Bruto jaarsalaris Netto.



Over Atos

Atos is een internationale IT-dienstverlener met een jaarmzet van 8,7 miljard euro. Het bedrijf biedt werk aan 74.000 collega's in 42 landen. Wereldwijd levert Atos aan haar klanten hi-tech transactieservices, advies en technologie, systeemintegratie en managed services. Atos focust op het aanbieden van zakelijke technologie die klanten vooruit helpt en in staat stelt hun onderneming van de toekomst te creëren. Atos is de wereldwijde IT-partner voor de Olympische Spelen en staat genoteerd aan de Paris Eurolist Market. Atos opereert onder de namen Atos, Atos Consulting & Technology Services, Atos Worldline en Atos Worldgrid.

Bezoek voor meer informatie nl.atos.net

Meer informatie

Wilt je meer weten over hoe het is om bij Atos te werken, wat onze verschillende kennisgebieden, diensten en oplossingen zijn, neem gerust contact met ons op.

Contact

Atos
Recruitment
+31 (0)88 265 4175
recruiter.nederland@atos.net
werkenbijatos.nl